



## De Buorren 35, Lippenhuizen

Vrij uitzicht voor en achter! Op fraaie locatie aan de rand van het dorp gelegen, vrijstaande en sfeervolle jaren '30 woning met kapschuur/stallingruimte en een perceeltje weiland. De woning heeft zowel aan de voorzijde als aan de achterzijde een vrij uitzicht over landerijen! Beneden aan de achterzijde is een extra slaapkamer met een eigen badkamer aangebouwd. Het geheel staat op een kavel van 1.600 m<sup>2</sup>. Ind.: hal, toilet, sfeervolle woonkamer (± 30 m<sup>2</sup>) met balkenplafond, glas-in-lood, open haard, 2 erkers en openslaande tuindeuren naar het zonneterras. Nieuwe woonkeuken (± 18 m<sup>2</sup>), bijkeuken, kelder, slaap/werkkamer (± 11 m<sup>2</sup>) met eigen badkamer met douche, 2e toilet en wastafel. Et.: overloop met vaste kast, 3 slpkms (± 13, 10 en 8 m<sup>2</sup>) met o.a. dakkapel en vaste kasten, nieuwe 2e badkamer met douche, 3e toilet en wastafel. Grote vliering met veel bergruimte. Sinds 2008 is de woning v.v. nieuwe keuken, badkamer, elektra, isolatie en radiatoren! Inh.400 m<sup>3</sup>.

**Vraagprijs € 300.000,- K.K.**



Badweg 30 • 8401BL Gorredijk  
Tel: 0513 - 46 01 01 • fax: 0513 - 46 00 11  
E-mail: [info@sierdmoll.nl](mailto:info@sierdmoll.nl) • internet: [www.sierdmoll.nl](http://www.sierdmoll.nl)





### Afmetingen per ruimte:

Woonkamer	± 7.80 x 3.55
Woonkeuken	± 4.85 x 3.80
Bijkeuken	± 3.20 x 1.50
Slaapkamer	± 3.85 x 2.75
Badkamer	± 2.25 x 1.10

### Etage:

Slaapkamer	± 4.45 x 2.95
Slaapkamer	± 3.50 x 2.75
Slaapkamer	± 4.25 x 1.95
Badkamer	± 3.60 x 1.75

### Zolder

### Bijzonderheden:

- \* Elektrisch: 8 groepen met 2 aardlekschakelaars
- \* Nieuwe keuken (2009): v.v. fornuis, vaatwasser, koelkast, afzuigkap, 5 pits gaskookplaat, graniet werkblad en dubbele spoelbak
- \* Badkamer beneden (2003): wastafel, douche en 2e toilet
- \* Badkamer etage (2009): wastafel, grote douche en 3e toilet
- \* Verwarming en warm water d.m.v. HR combi ketel (Vaillant 2002)
- \* Voorzien van RVS dakgoot

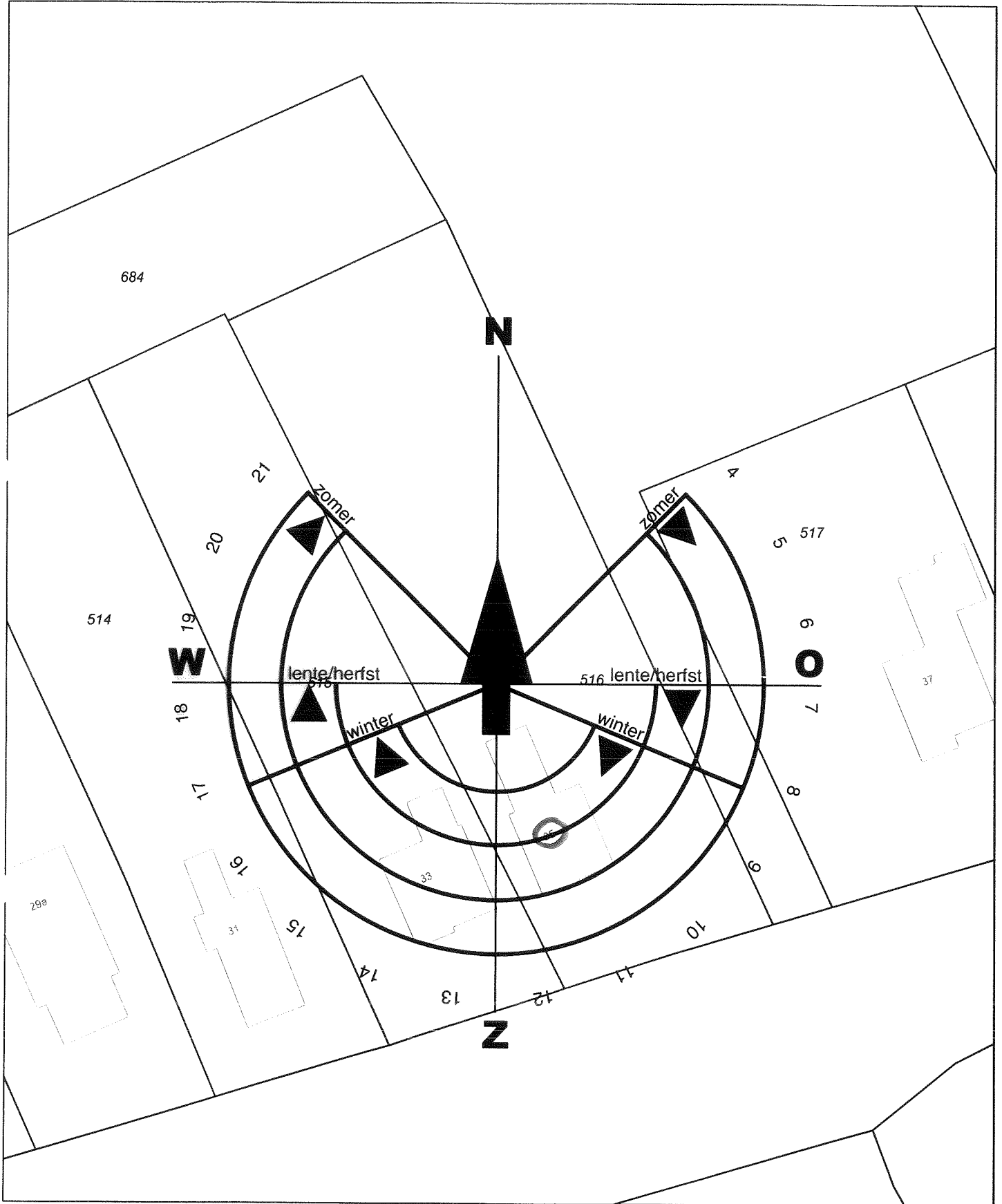


0 m 5 m 25 m


Deze kaart is noordgericht		Schaal 1:500		
12345	Perceelnummer	Kadastrale gemeente		LIPPENHUIZEN
25	Huisnummer	Sectie		H
—	Kadastrale grens	Perceel	516	
—	Bebouwing			
—	Overige topografie			

Voor een eensluitend uittreksel, LEEUWARDEN, 12 oktober 2009  
De bewaarder van het kadaster en de openbare registers

Aan dit uittreksel kunnen geen betrouwbare maten worden ontleend.  
De Dienst voor het kadaster en de openbare registers behoudt zich de intellectuele eigendomsrechten voor, waaronder het auteursrecht en het databankenrecht.

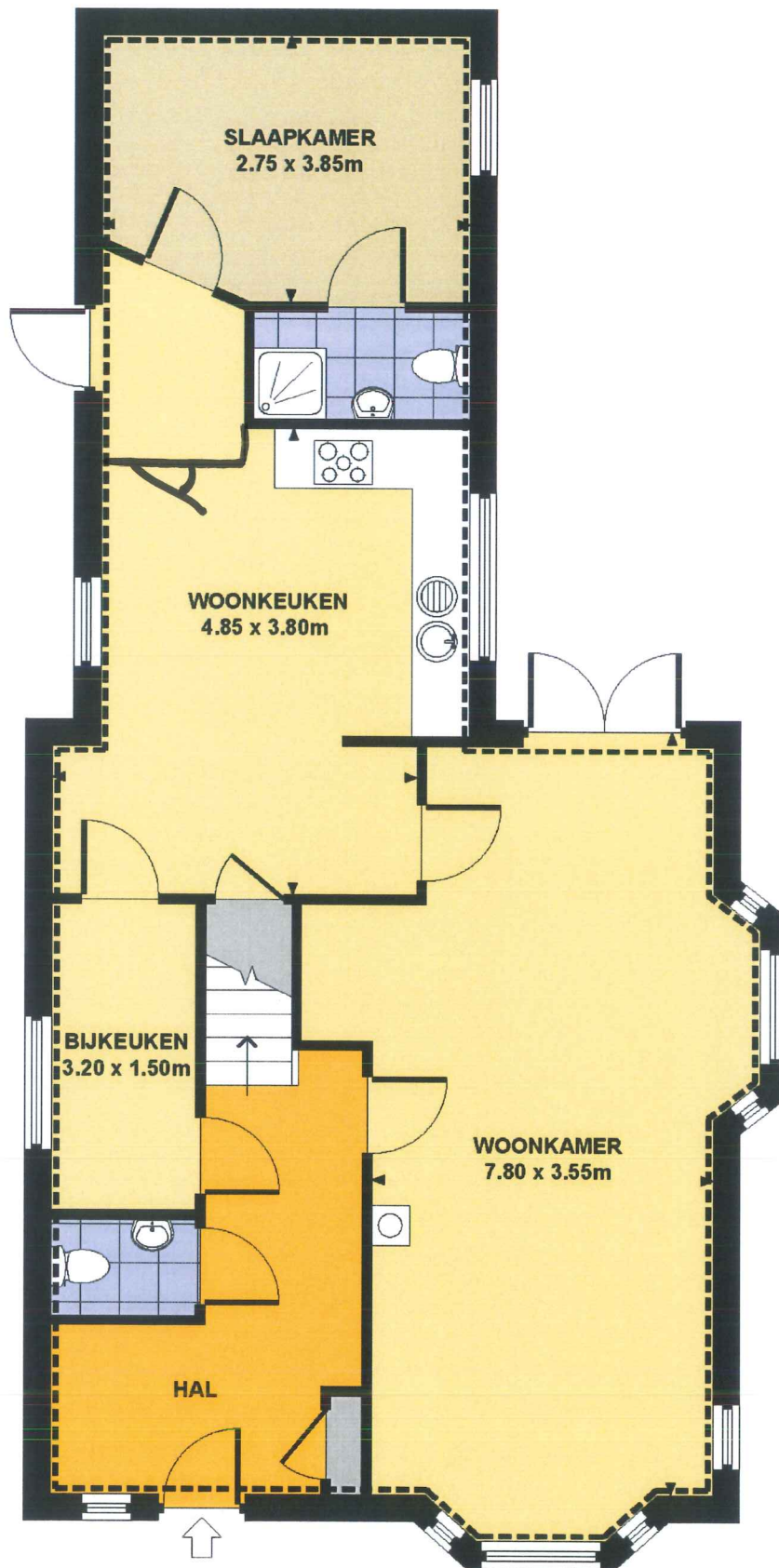


0 m 5 m 25 m

Deze kaart is noordgericht		Schaal 1:500		
12345	Perceelnummer	Kadastrale gemeente		LIPPENHUIZEN
25	Huisnummer	Sectie		H
—	Kadastrale grens	Perceel	516	
—	Bebouwing			
—	Overige topografie			

Voor een eensluidend uittreksel, LEEUWARDEN, 12 oktober 2009  
De bewaarder van het kadaster en de openbare registers

Aan dit uittreksel kunnen geen betrouwbare maten worden ontleend.  
De Dienst voor het kadaster en de openbare registers behoudt zich de intellectuele eigendomsrechten voor, waaronder het auteursrecht en het databankenrecht.

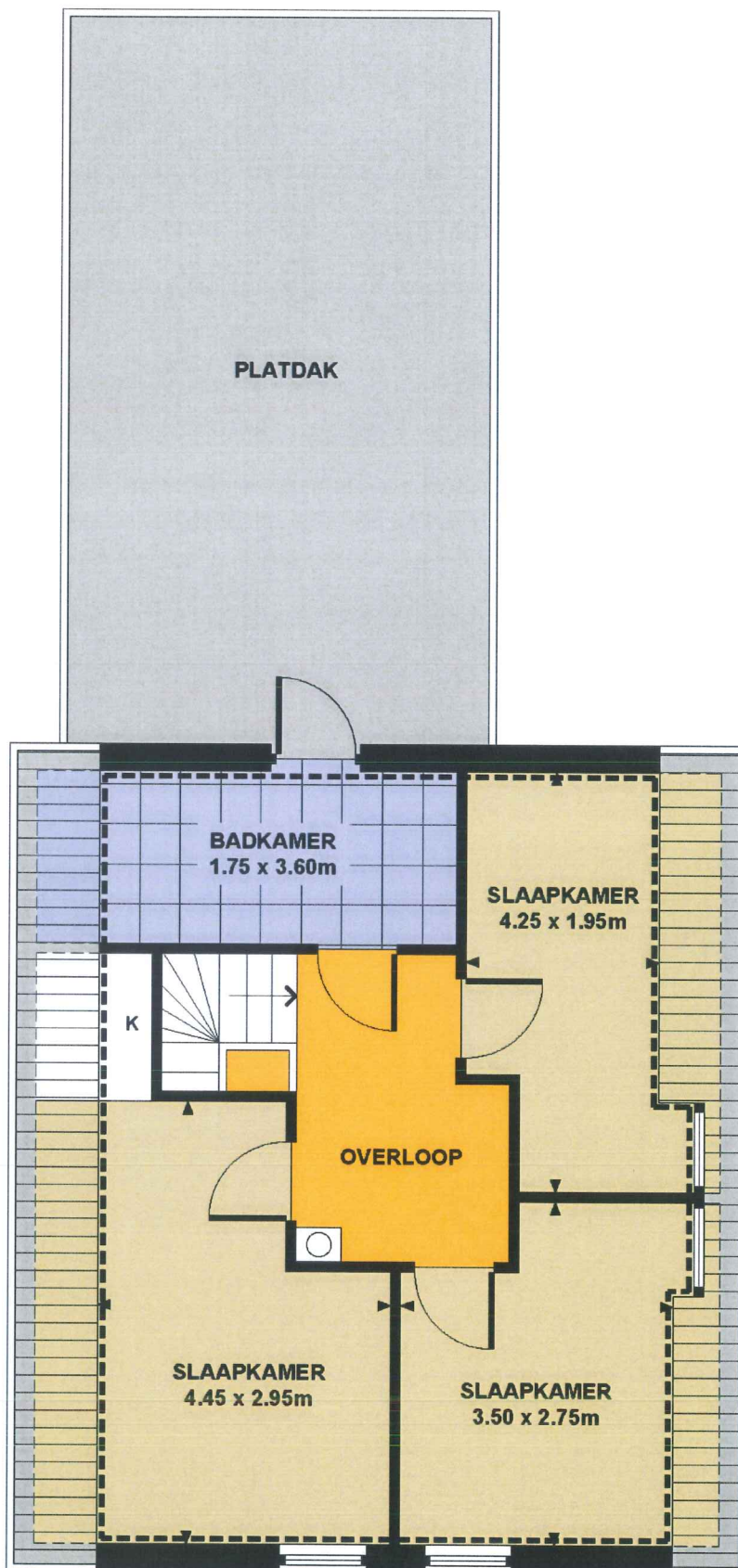


## De Buorren 35 te Lippenhuizen BEGANE GROND

makelaardij **Sierd Mol**

De plattegronden zijn ter indicatie en geproduceerd voor promotionele doeleinden.  
De maatvoering kan afwijken van dewerkelijkheid en de gestelde nauwkeurigheid van NEN2580.  
Aan de plattegronden kunnen geen rechten worden ontleend.

Gebruiksoppervlakte wonen	127	m <sup>2</sup>
Overige inpandige ruimte	00	m <sup>2</sup>
Gebouwgebonden buitenruimte	00	m <sup>2</sup>
Externe bergruimte	00	m <sup>2</sup>
Branchebrede meetinstructie	127	m <sup>2</sup>



## De Buorren 35 te Lippenhuizen VERDIEPING

makelaardij **Sierd Mol**

De plattegronden zijn ter indicatie en geproduceerd voor promotionele doeleinden.  
De maatvoering kan afwijken van dewerkelijkheid en de gestelde nauwkeurigheid van NEN2580.  
Aan de plattegronden kunnen geen rechten worden ontleend.

Gebruiksoppervlakte wonen	127	m <sup>2</sup>
Overige inpandige ruimte	00	m <sup>2</sup>
Gebouwgebonden buitenruimte	00	m <sup>2</sup>
Externe bergruimte	00	m <sup>2</sup>
Branchebrede meetinstructie	127	m <sup>2</sup>